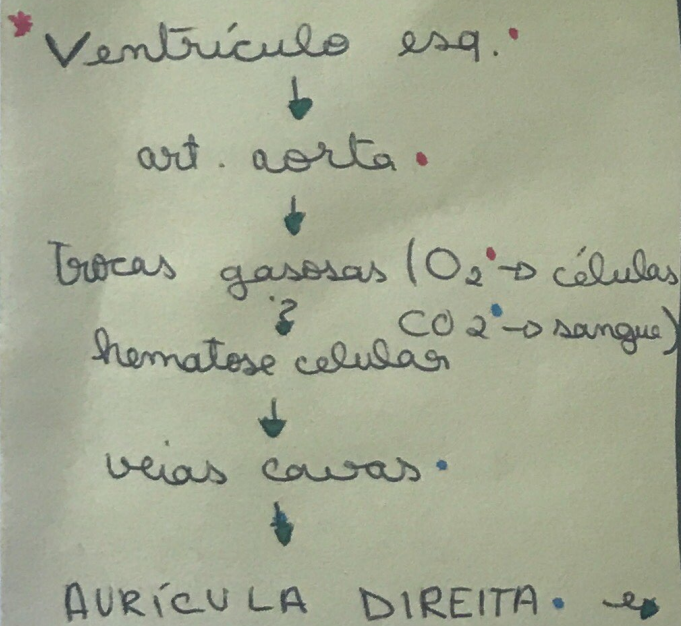


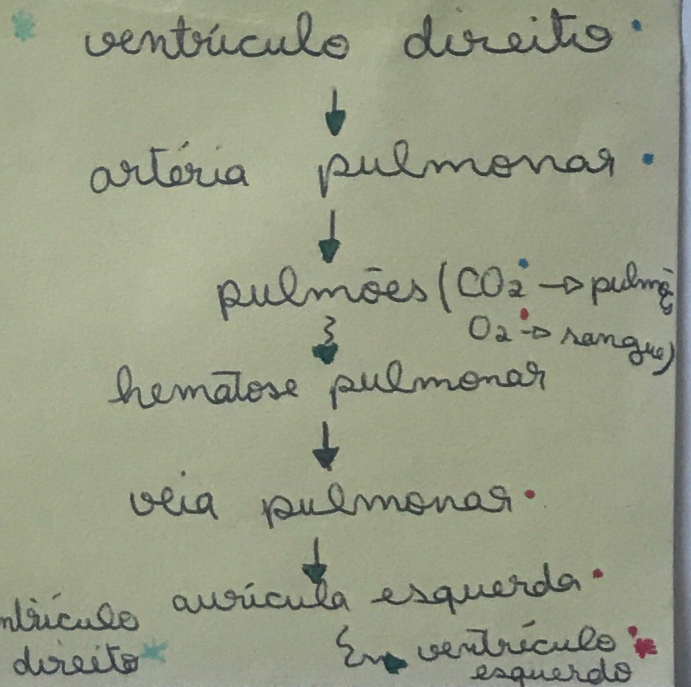
# CIRCULAÇÃO

Sistêmica



# CIRCULAÇÃO

pulmonar



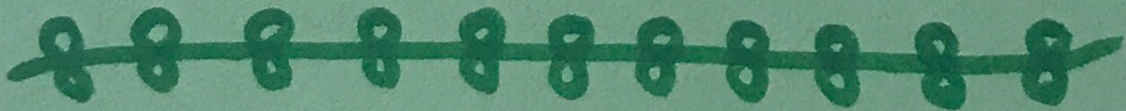
ventriculo direito \*

# EXAMES:

---

eritrograma - exame que mede os eritrócitos

leucograma - exame que mede os leucócitos



leucocitose → (+) leucócitos

leucopenia → (-) leucócitos

## qualidade de vida (parâmetros):

esperança de vida: n.º. anos que uma pessoa pode esperar viver, em média, mantendo as taxas de mortalidade de momento de referência

esperança de saúde: n.º. de anos que uma pessoa pode esperar viver sem incapacidades

anos potenciais de vida perdidos: n.º. de anos não vividos, se a morte ocorrer antes dos 70 anos

# Qualidade <sup>de</sup> - vida -

Subjetivo → depende de aspectos como a personalidade de cada indivíduo

Dinâmica → pode variar ao longo do tempo, reflete as experiências de vida e os objetivos do indivíduo

Multidimensional → inclui vários domínios:

- biológico -
- cultural -
- econômico - ter dinheiro
- psicológico -

# qualidade de vida

Subjetivo: depende da personalidade de cada indivíduo

Dinâmico: pode variar ao longo do tempo

Multidimensional: biológico (saúde, mobilidade), cultural (expectativas e objetivos), psicológico (autoestima e autoimagem) e econômico (trabalho, recursos financeiros e habitação)

— antibióticos

≠

— anti-inflamatório

antibióticos\* ↘ doenças de bactérias

anti-inflamatório ↘ doenças de vírus

\* a utilização em excesso ou de forma inadequada trazem problemas

## Funções do sistema linfático

- defesa do organismo (glóbulos brancos presentes na linfa)
- absorção no intestino dos lipídeos
- drenagem
- transporte de substâncias

## funções dos constituintes

timo - promove a maturação dos linfócitos

bazo - filtra o sangue, elimina as hemácias lesionadas e armazena os glóbulos brancos

glândulas linfáticas - responsáveis por filtrar a linfa e recolher os organismos capazes de desenvolver doenças (ex: vírus, bactérias, ...)

# Sistema digestivo

**digestão** → conj. de transformações físicas e químicas que permitem transformar os nutrientes complexos em nutrientes simples

**absorção** - passagem dos nutrientes do intestino delgado para o sangue e para a linfa

**assimilação** - utilização dos nutrientes pelas células (metabolismo)

## Doenças Transmissíveis :

não

- Doenças cardiovasculares
- diabetes
- cancro respiratórias
- doenças crônicas

---

## Fatores de risco:

- Tabagismo
- sedentarismo
- alimentação inadequada
- consumo excessivo de álcool

indicadores - taxa / %

- taxa de natalidade

- esperança média de vida

determinantes - fator que interfere com a saúde de uma pessoa

- fatores genéticos

- nível de escolaridade

## Agentes patogênicos físicos

- ruído
- temperaturas extremas
- radiações
- vibrações
- pressões anormais
- elevações e/ou transporte de objetos pesados

---

## Agentes patogênicos químicos

- drogas
- gases poluentes
- pesticidas
- aditivos alimentares

## PROMOÇÃO de SAÚDE :

consiste em proporcionar à população os meios necessários para que melhorem a sua saúde e exercer um controle sobre ela

---

individual : não fumar, alimentação saudável, exercício físico regular, ...

comunitário : rastreios, programas de vacinação, campanhas de sensibilização